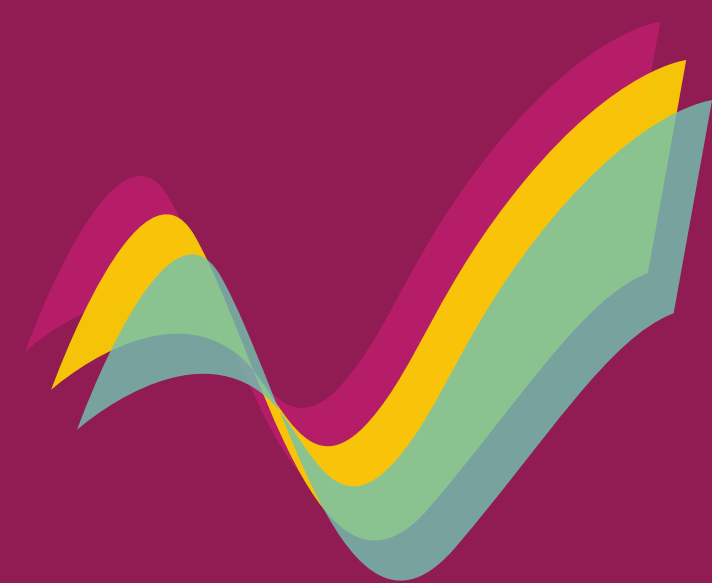
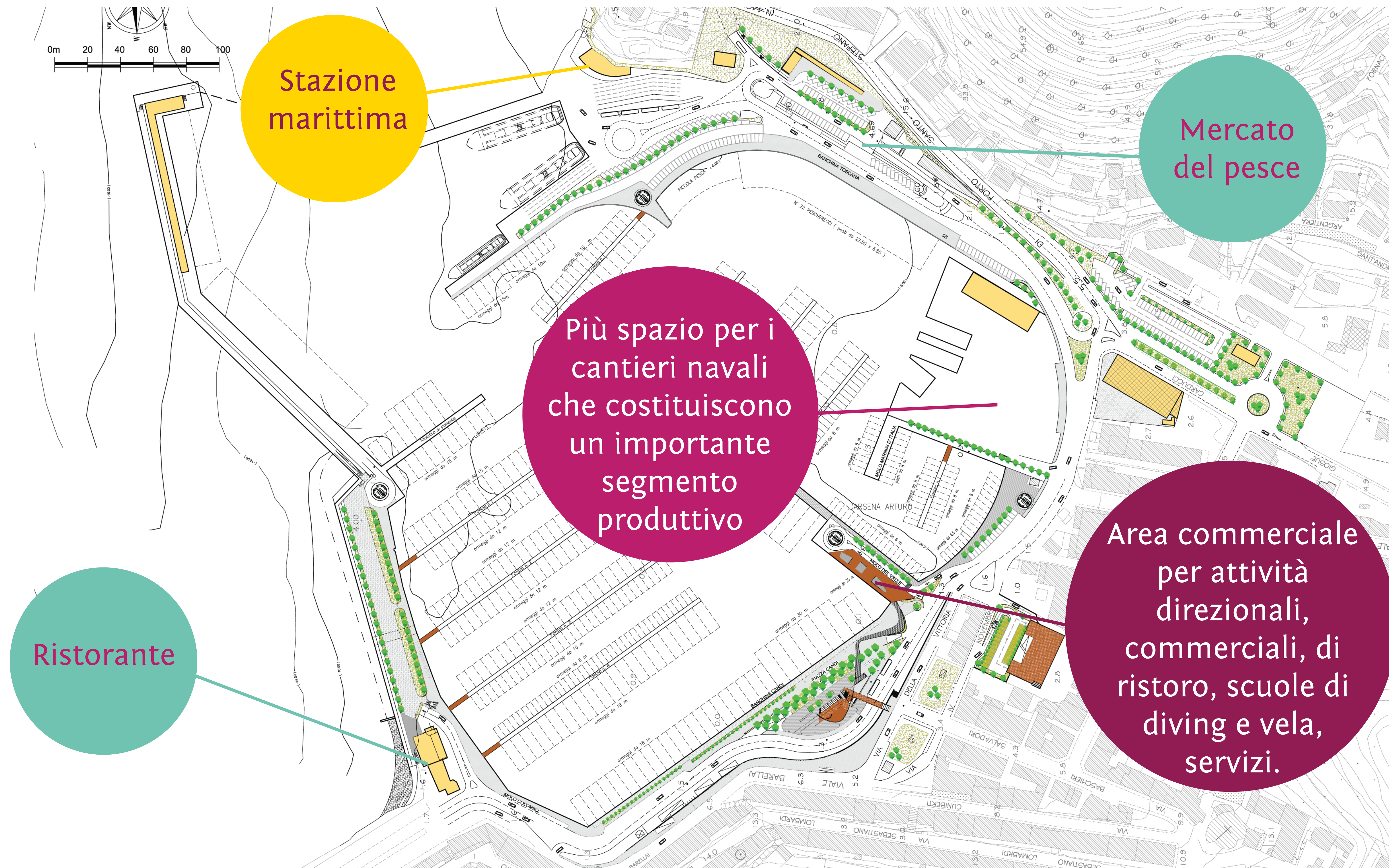


## AREE PRODUTTIVE E SPAZI COMMERCIALI

La riorganizzazione delle aree commerciali prevede una nuova collocazione del mercato del pesce e una importante qualificazione della cantieristica. I nuovi fabbricati previsti ospiteranno attività direzionali, commerciali, di ristoro, scuole di diving e vela, servizi.



**Il Valle  
approda  
al futuro**

**Comune di Monte Argentario  
PIANO REGOLATORE PORTUALE  
Commercio - scala 1:1000**

